



CONTACTS



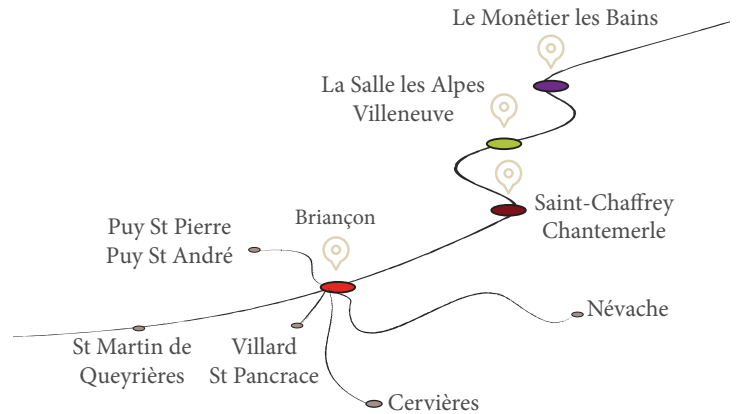
Office de Tourisme
Serre Chevalier Vallée Briançon

1 Route de Prélong
05240 La Salle les Alpes
Serre Chevalier - France

+33(0)4 92 24 98 98
+33(0)4 92 21 08 50

contact@serre-chevalier.com
www.serre-chevalier.com

Nos horaires
d'ouverture



f t i g+ You Tube
#serrechevalier



SOMMAIRE

summary-indice

<p>Sommeire</p> <p>summary-indice</p>	<p>Serre Chevalier Vallée Réservation Booking office Centro di prenotazione</p> <p style="text-align: center;"><u>3</u></p>	<p>Légende Legendary Leggenda</p> <p style="text-align: center;"><u>13</u></p>	<p>Hôtels Hotels Alberghi</p> <p style="text-align: center;"><u>14</u></p>
<p>Résidences de tourisme Résidences locatives Résidence hôtelière Tourist or renting residences Complessi residenziali</p> <p style="text-align: center;"><u>20</u></p>	<p>Agence réceptive de voyages Receptive travel agency Agenzia ricettive di viaggio</p> <p style="text-align: center;"><u>22</u></p>	<p>Agences immobilières et/ou de location Estate Agents Agenzie immobiliari</p> <p style="text-align: center;"><u>22</u></p>	<p>Hébergements prestigés Luxury accommodation Alloggi prestigiosi</p> <p style="text-align: center;"><u>24</u></p>
<p>Loueurs particuliers Private rentals Affitti dai particolari</p> <p style="text-align: center;"><u>25</u></p>	<p>Chambres d'hôtes Bed and Breakfast Camera di ospiti</p> <p style="text-align: center;"><u>26</u></p>	<p>Gîtes & refuges Guest Houses and Refuges Rifugi e bed and breakfast</p> <p style="text-align: center;"><u>27</u></p>	<p>Centres de vacances et maisons familiales Holiday centres and family houses Centri di vacanze</p> <p style="text-align: center;"><u>30</u></p>
<p>Clubs et villages de vacances / Centres réservés aux adhérents Holiday club and villages Club e villaggi vacanze Centres only for members Centri riservati ai soci</p> <p style="text-align: center;"><u>31</u></p>	<p>Hôtellerie de plein air Aires de services Camping-cars Campsites / Campeggi - Camper van service areas / Campeggi Aree camper</p> <p style="text-align: center;"><u>32</u></p>	<p>Maisons de santé Care Homes / Case di cura</p> <p style="text-align: center;"><u>33</u></p>	<p>Accès How to get here / Come arrivare</p> <p style="text-align: center;"><u>34</u></p>

ACCÈS ET SITUATION

How to get here / Come arrivare



SERRE CHEVALIER
BRIANÇON



par la route

by road • in auto



De from/da

• Grenoble, Lyon, Paris
autoroute de Maurienne A43,
via le tunnel du Fréjus*.
Sortie Oulx, Montgenèvre à 35
km de Serre Chevalier Vallée

• Marseille, Montpellier,
autoroute A51 via Aix-en-
Provence, Sisteron, sortie
"La Saulce" à 90 km de Serre
Chevalier Vallée

par avion

by plane • in aéro



• Aéroport Grenoble St Geoirs
(233 km) via Tunnel du Fréjus*
Tél. +33 (0)4 76 65 48 48
www.grenoble-airport.com

• Aéroport Turin Caselle
(110 km)

Tél. +39 011 567 63 61
www.aeroportoditorino.it

• Aéroport Lyon St Exupéry
(245 km) via Tunnel du Fréjus*
Tél. 0 826 800 826

www.lyonaeroports.com

• Aéroport Marseille Provence
(250 km)

Tél. +33 (0)4 42 14 14 14
0 820 81 14 14

www.mp.aeroport.fr

par le car

by bus • in pullman



Liaisons quotidiennes (ou sur
réservation) avec :

Daily services (or on request) to
and from / Linee regolari (o su
domanda) da e per:

• Marseille, Nice

> LER

Tél. 0 821 202 203

www.info-ler.fr

• Oulx (Italie)

> 05 Voyageurs

Tél. +33 (0)4 92 502 505

www.05voyageurs.com

• Grenoble

> LER

Tél. +33 (0)4 76 77 71 66

www.info-ler.fr

• Turin

samedi et dimanche / saturday

and sunday only / sabato e

domenica

> SADEM

Tél. +39 011 300 0611

www.sadem.it

• Turin aéroport

Linkbus (liaison hiver)

+33 (0)4 92 20 47 50

info@linkbus-alps.com

• Liaisons régulières

(ou sur demande) des Hautes-

Alpes vers Serre Chevalier

Vallée / Serre Chevalier sites / Siti

di Serre Chevalier

> 05 Voyageurs

Tél. + 33 (0)4 92 502 505

www.05voyageurs.com

par le train

by train • in treno



• Paris/Gare d'Austerlitz <>

Briançon direct par le train

de nuit / Night train (sleeper

carriages) / Treni di notte (cuccette)

• Grenoble

TGV Paris Grenoble puis

correspondance bus / Regular

shuttle links daily / Autobus, linea

regolare tutti i giorni

• Oulx (Italie) à 30 km

TGV direct Oulx/Paris (4h30) +

ligne régulière Briançon Serre

Chevalier gare / Oulx gare (sur

réservation)

> 05 Voyageurs

• Renseignements et

réservations / Information and

bookings / Informazioni e prenotazioni

Tél. 36 35

www.voyages-sncf.com

• GARE de Briançon

Ouverte tous les jours de

05h45 à 20h30

(lundi de 04h35 à 20h30)

0 800 11 40 23

(gratuit depuis un poste fixe -

tous les jours de 7h à 21h30)

Briançon Station - Open daily

from 5.45am to 8.30 pm (Monday

4.35 am to 8.30 pm) / Stazione di

Briançon - Aperta tutti i giorni dalle

5.45 alle 20.30 (Lunedì dalle 4.35

alle 20.30)

www.ter-sncf.com/paca

• Autres liaisons avec les

principales grandes villes

Services to and from other major

cities / Altre informazioni

Information Offices de Tourisme

Tél. +33 (0)4 92 24 98 98

* Accès payant. Facilités de passage au tunnel de Fréjus (sous conditions)

Informations et réservations : www.serrechevalier-reservation.com

Titres de passage exclusivement en vente sur le site internet de Serre Chevalier Vallée Réservation

état des routes

road conditions • informazioni stradali

• Cols du Lautaret, Galibier* - Izoard* (*été uniquement)

+ 33 (0)4 65 03 00 05

• Col du Montgenèvre

+ 33 (0)4 92 24 44 44

• Bison Futé - www.bison-fute.gouv.fr

• Tunnel de Fréjus

+33 (0)4 79 20 26 00 - www.tunneldufrejus.com



LÉGENDE

Legendary - leggenda

-  Nombre de chambres/appartements/pers.
Number of rooms/Numero camere/pers.
-  Distance Domaine d'altitude Serre Chevalier Vallée
Distance from the resort of Serre Chevalier Vallée
Distanza dal comprensorio di Serre Chevalier Vallée
-  Briançon - Cité Vauban
Distance from the Historic Centre
Distanza Centro Storico
-  Ouvert à l'année
Open year round / Aperto tutto l'anno
-  Ouvert été / hiver
Open summer/winter / Aperto estate/inverno
-  Ouvert en été / Open in the summer / Aperto in estate
Ouvert en hiver / Open in winter / Aperto in inverno
-  Accès et chambre pour pers. à mobilité réduite / *Assurez-vous de l'accessibilité*
Wheelchair accessible and wheelchair accessible room / Accesso disabili e camere per disabili
-  Jardin, terrasse et/ou solarium
Garden, Deck and/or sun lounge / Giardino, Terrazza e/o solarium
-  Accès Wifi
WiFi access / Connessione Wifi
-  Petit déjeuner
Breakfast / Colazione
-  Restaurant / Table d'hôtes
Restaurant / Ristorante / Table d'Hôtes
-  Bar
-  TV en chambre / appartement
TV in the room / TV in camera
-  Salle TV
TV lounge / Sala TV
-  Ascenseur
Lift/ Ascensore
-  Sauna, hamman et/ou SPA
Sauna, Steam Bath and/or Spa / Sauna, Vapore e/o SPA
-  Piscine
Pool / Piscina
-  Local à skis et/ou à vélo
Ski box and/or garage for bicycles / Box sci e/o box biciclette
-  Salle de sport / musculation
Gym / Sala fitness
-  Salle de conférence / réunion
Deck, sun lounge / Sala conferenze, riunioni
-  Salle de jeux
Playroom / Sala di giochi
-  Garage
Garage / Box
-  Parking privatif
Private parking / Parcheggio privato
-  Chèque Vacances
-  Animaux admis
Animals accepted / Animali ammessi

LABELS

Label-marchi



Gîtes de France



Logis de France



Clés Vacances



Tourisme & Handicap
www.handiserrechevalier.com



Qualité Tourisme



Jeunesse & Sports

La taxe de séjour est due par toute personne qui séjourne dans les hôtels, maisons, chalets ou appartements meublés, terrains de camping ou de caravaning, gîtes, chambres d'hôtes ou tout autre établissement permettant l'hébergement touristique. Les enfants de moins de 18 ans ne sont pas concernés par la taxe de séjour.

Everybody staying in a tourist accommodation must pay the Tourist tax. Children under 18 do not pay.

Sono soggette alla tassa di soggiorno tutte le persone che soggiornano in albergo, case, chalet, appartamenti in affitto, campeggi, gîtes, B&B, o in qualsiasi altra struttura ricettiva. I bambini sotto i 18 anni non pagano la tassa di soggiorno.

L'Office de Tourisme ne peut être tenu responsable des photos fournies par les annonceurs présents dans cette publication. La présente documentation a strictement un caractère d'information générale et n'est pas contractuelle. En aucun cas, elle ne peut engager la responsabilité de l'Office de Tourisme. Tous les tarifs contenus dans ce document nous sont communiqués par les différents prestataires de services. Ils ne peuvent en aucun cas engager la responsabilité de l'Office de Tourisme. Prix révisables à tout moment en fonction des conditions économiques. Liste non exhaustive. Liste exhaustive disponible sur demande dans les Bureaux d'Informations Touristiques. La taxe de séjour, payable par jour et par personne, n'est pas comprise dans les prix.

Tourist Offices can not be held responsible for the photos provided by advertisers displayed on this publication. This documentation is strictly limited to general information, and is by no means a contract. In no way can the tourist information centres be held responsible for its contents. The prices contained in this brochure have been provided by the various service providers themselves and the Tourist Office cannot be held responsible for any errors or omissions. Prices and rates subject to modification at any time owing to changes in the economic situation. This list is not exhaustive. Exhaustive list available on request in tourist office. Tourist tax, paid per day and per person, is not included in the price.

L'Ufficio turistico non può essere ritenuto responsabile dalle fotografie fornite da inserzionisti a questa pubblicazione. La presente documentazione è strettamente un carattere di fondo, e non è contrattuale. In ogni caso, non può impegnare la responsabilità del ufficio turistico. Le tariffe indicate nel presente documento ci sono comunicate dai diversi operatori. In nessun caso gli uffici del turismo possono esserne ritenuti responsabili. Prezzi modificabili in qualsiasi momento in funzione delle condizioni economiche. Elenco non esauriente. Elenco esauriente disponibile su domanda. La tassa di soggiorno, pagabile al giorno, a persona non è inclusa nei prezzi.

HÔTELS

Hotels / Alberghi

BRIANÇON



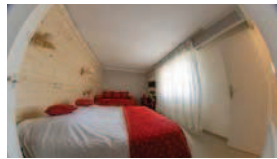
LE VAUBAN

05100 Briançon
13 Avenue du Général de Gaulle
+33 (0)4 92 21 12 11
www.hotel-vauban-briancon.com
vauban.hotel@wanadoo.fr

38 ch.

300 m

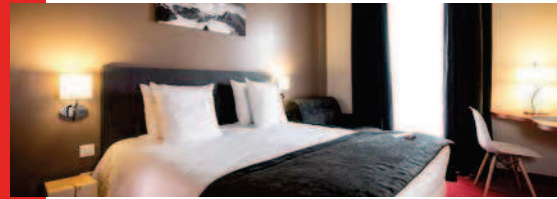
900 m



à partir de* / from / da

hiver 50€

été 50€



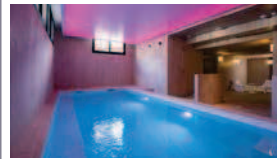
LE PARC HÔTEL Résidence Hôtelière

05100 Briançon
Avenue du 159^{ème} R.I.A - Central Parc
+33 (0)4 92 20 37 47 / +33 (0)8 26 30 02 50
www.soleilvacances.com
parchotel@soleilvacances.com
reservation@soleilvacances.com

69 ch.

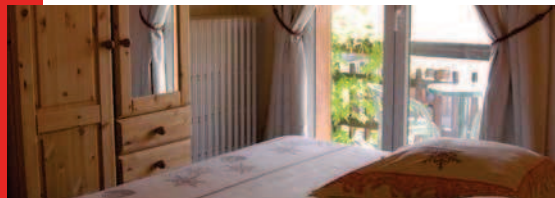
200 m

500 m



à partir de* / from / da

hiver 100€ petit déj. compris



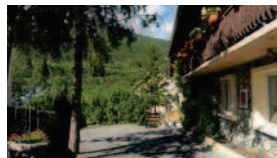
AUBERGE DE L'IMPOSSIBLE

05100 Briançon
43 Avenue de Savoie
+33 (0)4 92 21 02 98
+33 (0)6 79 97 81 18
www.auberge-impossible.com (réservation directe en ligne)
auberge.impossible@wanadoo.fr

10 ch.

2,1 km

2,3 km



à partir de* / from / da

hiver 64€

été 68€



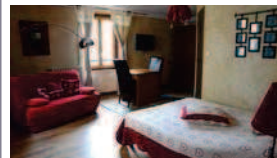
AUBERGE DE LA PAIX

05100 Briançon
3 Rue Porte Méane - Cité Vauban
+33 (0)4 92 24 82 78
www.hotel-aubergedelapaix.com
contact@hotel-aubergedelapaix.com

13 ch.

1,4 km

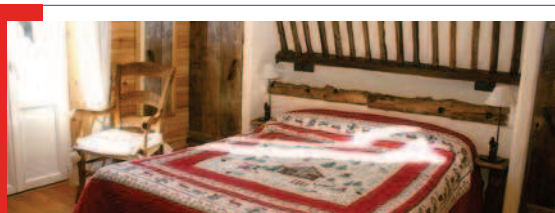
0 m



à partir de* / from / da

hiver 68€

été 68€



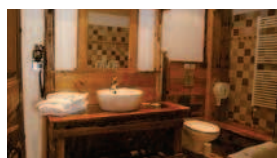
HÔTEL DE LA CHAUSSEE

05100 Briançon
4 Rue Centrale
+33 (0)4 92 21 10 37
www.hotel-de-la-chaussee.com
hotel-de-la-chaussee@wanadoo.fr

16 ch.

500 m

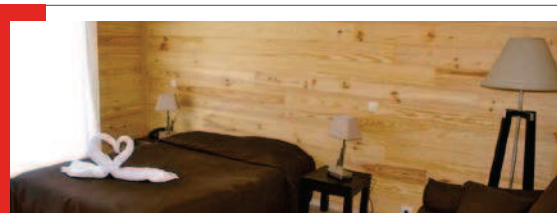
50 m



à partir de* / from / da

hiver 100€ petit déj. compris

été 100€ petit déj. compris



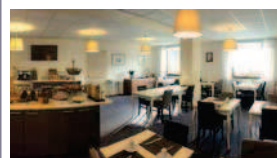
HÔTEL LE CRISTOL

05100 Briançon
6 Route d'Italie
+33 (0)4 92 20 20 11
www.hotel-cristol-briancon.fr
hotel.cristol@wanadoo.fr

20 ch.

2 km

250 m

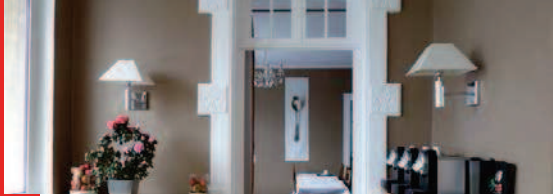



à partir de* / from / da




hiver 64€ petit déj. compris

été 64€ petit déj. compris



BRIANÇON

HÔTEL EDELWEISS

20 ch. 
 800 m 
 250 m 

05100 Briançon
 32 Avenue de la République
 +33 (0)4 92 21 02 94
 www.hotel-edelweiss-briancon.fr
 contact@hotel-edelweiss-briancon.fr

à partir de* / from / da

hiver	66€	petit déj. compris
été	66€	petit déj. compris




HÔTEL MONT BRISON

39 ch. 
 250 m 
 800 m 

05100 Briançon
 3 Avenue du Général de Gaulle
 +33 (0)4 92 21 14 55
 www.hotelmontbrison.com
 hotel.montbrison@wanadoo.fr




à partir de* / from / da

hiver	65€	petit déj. compris
été	65€	petit déj. compris



HÔTEL DE LA GARE

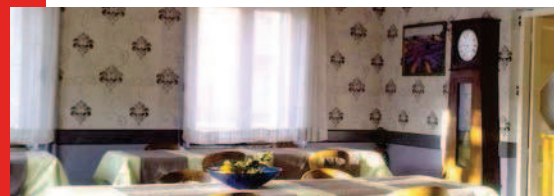
15 ch. 
 1,1 km 
 1,6 km 

05100 Briançon
 1 rue Oronce Fine
 +33 (0)4 92 54 68 86
 h2gbriancon@yahoo.fr







à partir de* / from / da



hiver	36€	
été	36€	



INTER HÔTEL

10 ch. 
 1,3 km 
 1,3 km 

05100 Briançon
 8 Avenue du Galibier
 +33 (0)4 92 21 12 55
 www.interhotelbriancon.fr
 interhotelbriancon@free.fr

à partir de* / from / da

hiver	36€	
été	36€	



PENSION DES REMPARTS

8 ch. 
 1,5 km 
 0 m 

05100 Briançon
 14 Avenue de Vauban - Cité Vauban
 +33 (0)4 92 21 08 73
 www.hoteldesremparts.eu
 pensiondesremparts@hotmail.fr




à partir de* / from / da

hiver	36 ^{50€}	
été	36 ^{50€}	



SUITE-HOME BRIANÇON SERRE CHEVALIER

97 ch. 
 900 m 
 1,3 km 

05100 Briançon
 Avenue du Dauphiné
 +33 (0)4 92 20 02 00
 www.suite-home.com
 briancon@suite-home.com




à partir de* / from / da

hiver	52€	petit déj. compris
été	52€	petit déj. compris

HÔTELS

Hotels / Alberghi

CHANTEMERLE - SAINT-CHAFFREY



GRAND HÔTEL

05330 Saint Chaffrey
Chantemerle
+33 (0)4 92 24 15 16
www.grandhotel.pro
reception@grandhotel.fr

66 ch.

0 m



à partir de* / from / da

hiver 190€ petit déj. compris

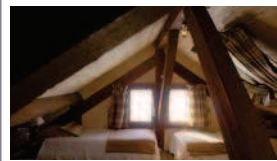


CHALET HÔTEL DE SERRE RATIER

05330 Saint Chaffrey
1^{er} tronçon TC Ratier - Chantemerle
+33 (0)4 92 20 52 88 / +33 (0)6 88 01 77 04
www.chalet-hotel-serrechevalier.com
annemarie@chalet-hotel-serrechevalier.com

11 ch.

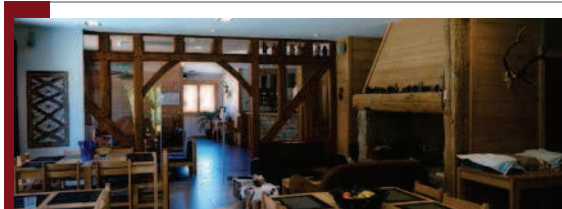
0 m



à partir de* / from / da

hiver 236€ 1/2 pension

été 178€ 1/2 pension



HÔTEL LA BALME

05330 Saint Chaffrey
Chantemerle
Allée des Petits Plans
+33 (0)4 92 24 01 89
www.hotel-alphand-labalme.com
contact@hotel-alphand-labalme.com

20 ch.

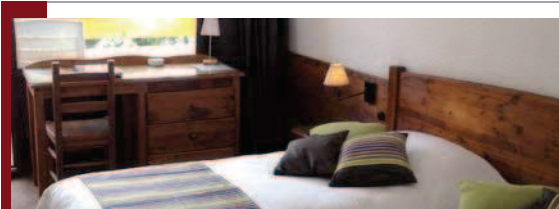
300 m



à partir de* / from / da

hiver 150€

été 100€



HÔTEL PLEIN SUD

05330 Saint Chaffrey
Chantemerle
Allée des boutiques
+33 (0)4 92 24 17 01
www.hotelpleinsud.com
lynne@hotelpleinsud.com

40 ch.

250 m



à partir de* / from / da

hiver 144€ petit déj. compris

été 110€ petit déj. compris

VILLENEUVE-LA SALLE LES ALPES

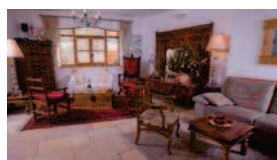


LA BOULE DE NEIGE Hôtel de Charme

05330 Saint Chaffrey
Chantemerle
15 Rue du Centre
+33 (0)4 92 24 00 16
www.hotel-labouledeneige.com
hotel.bouledeneige@orange.fr

10 ch.

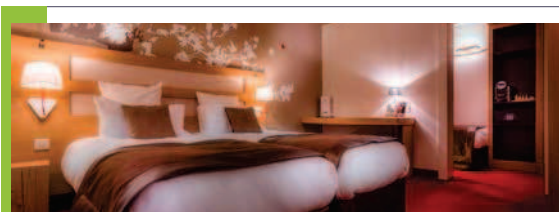
250 m



à partir de* / from / da

hiver 139€ petit déj. compris

été 87€ petit déj. compris



LE GRAND AIGLE HÔTEL & SPA

05240 La Salle les Alpes
Le Bez
Chemin du Cavaillou
+33 (0)4 92 40 00 90
www.hotelgrandaigle.com
serrechevalier@maranathahotels.com

60 ch.

200 m



à partir de* / from / da

hiver 179€ petit déj. compris

été 109€ petit déj. compris




ROCK NOIR & SPA

05240 La Salle les Alpes
Place de l'Aravet
+33 (0)4 92 25 54 90
contact@rocknoir.fr
www.rocknoir.fr

32 ch. 
0 






LE CHRISTIANIA

05240 La Salle les Alpes
23 Route de Briançon
+33 (0)4 92 24 76 33
www.le-christiania.com
le.christiania@wanadoo.fr

26 ch. 
150 m 



à partir de* / from / da
hiver 160€
été 80€






HÔTEL MONT THABOR

05240 La Salle les Alpes
Route de Briançon - 1 ch. de L'Envers
+33 (0)4 92 24 74 41
www.mont-thabor.com
hotelmontthabor@wanadoo.fr

27 ch. 
150 m 



à partir de* / from / da
hiver 130€ petit déj compris
été 92€ petit déj compris





CHALET DES TOURISTES

05240 La Salle les Alpes
54 Rue de la Guisane
+33 (0)4 92 24 74 40
+33 (0)6 32 69 99 61
www.chaletdestouristes.net
chaletdestouristes@orange.fr

7 ch. 
160 m 



à partir de* / from / da
hiver 72€ petit déj compris
été 68€ petit déj compris





LE CHATELAS

05240 La Salle les Alpes
Villeneuve
40 Rue de la Guisane
+33 (0)4 92 24 74 74
www.hotel-le-chatelas.com
alpes.sebastien@orange.fr

10 ch. 
300 m 






LE PI MAI CHALET

Hôtel de Charme

05240 La Salle les Alpes
Hameau de Fréjus
+33 (0)4 92 24 83 63
+33 (0)6 08 11 61 89
clairepeltier@sfr.fr

5 ch. 
0 m 



à partir de* / from / da
hiver 130€ /pers - 1/2 pension
été 85€ petit déj compris



HÔTELS

Hotels / Alberghi

LE MONËTIER LES BAINS



L'AUBERGE DU CHOUCAS

12 ch.

400 m

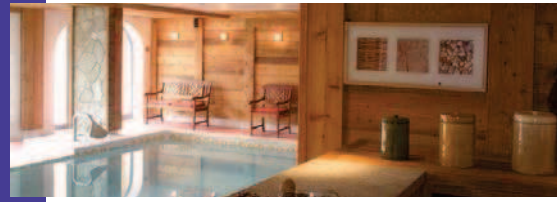
05220 Le Monétier Les Bains
17 Rue de la Fruitière (derrière l'église)
+33 (0)4 92 24 42 73
choucas@aubergeduchoucas.com
www.aubergeduchoucas.com



à partir de* / from / da

hiver 90€

été 90€

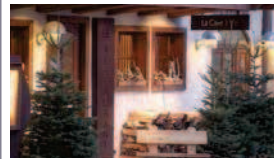


HOTEL ALLIEY & SPA PISCINE

21 ch.

290 m

05220 Le Monétier Les Bains
11 Rue de l'École
+33 (0)4 92 24 40 02
www.alliey.com
hotel@alliey.com



à partir de* / from / da

hiver 136€ petit déj. compris

été 108€ petit déj. compris



LES COLCHIQUES

25 ch.

500 m

05220 Le Monétier les Bains
Route des Condamines
+33 (0)4 92 24 41 42
www.hotel-lescolchiques.com
reservation@les-colchiques.com



à partir de* / from / da

hiver 60€

été 44€

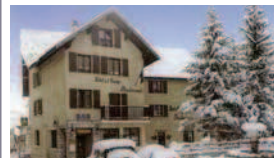


HOTEL DE L'EUROPE ET DES BAINS

24 ch.

550 m

05220 Le Monétier Les Bains
1 Rue Saint Eldrade
+33 (0)4 92 24 40 03
www.hotel-europe-monetier.com
hotel-de-leurope@wanadoo.fr



à partir de* / from / da

hiver 136€ petit déj. compris

été 108€ petit déj. compris



AUBERGE DE VIOLAINE

36 ch.

800 m

05220 Le Monétier les Bains
Route de Grenoble
+33 (0)4 92 24 40 94
www.aubergedeviolaine.com
aubergedeviolaine@gmail.com



à partir de* / from / da

hiver 77€

été 65€



AUBERGE DU PONT DE L'ALP

7 ch.

6,7 km

05220 Le Monétier les Bains
Le Pont de l'Alp
+33 (0)4 92 24 44 24
www.pontdelalp.com
info@pontdelalp.com



à partir de* / from / da

hiver 75€

été 75€



LES VILLAGES ENVIRONNANTS




LE CHALET D'EN HÔ Hôtel de Charme & SPA 14 ch. 

05100 Névache
Hameau des Chazals
Le Roubion
+33 (0)4 92 20 12 29
www.chaletdenho.fr
contact@chaletdenho.fr

à partir de* / from / da

hiver	140€
été	140€





HÔTEL D'IZOARD 16 ch. 

05100 Cervières
92 le Chef Lieu
+33 (0)4 92 21 06 49
www.hoteldizoard.com
contact@hoteldizoard.com






AUBERGE DE CATHERINE 10 ch. 

05100 Puy-Saint-Pierre
Chemin des Blés
+33 (0)4 92 57 23 60
www.aubergedecatherine.com
aubergedecatherine@gmail.com



